

Votre logiciel et son accompagnement quotidien

La garantie d'un logiciel répondant aux impératifs législatifs. Notre Service de veille juridique vous garantit des logiciels conformes aux exigences du législateur : DGI, déclarations sociales et fiscales, etc.

Une solution qui évolue avec l'effectif de votre entreprise. Sage vous accompagne dans l'évolution de votre outil de gestion : du créateur d'entreprise à l'artisan travaillant en monoposte, jusqu'à la structure équipée en réseau ou en sites distants, tous métiers confondus.

Un logiciel qui vous permet d'évoluer avec les besoins de votre entreprise. Du simple logiciel de gestion métier à la suite complète de gestion Apibâtiment, notre vaste catalogue vous permet d'évoluer librement selon votre budget et vos besoins. Les logiciels Sage bénéficient d'une ergonomie et d'interfaces simplifiant la saisie, d'imports et de liaisons directes avec des applications professionnelles propres aux métiers du bâtiment.

Votre Distributeur Sage, la garantie d'un service de proximité et d'une expertise locale

Le Contrat d'Assistance et de Maintenance. Outil central de l'organisation de votre entreprise, votre logiciel vous accompagne au quotidien. Pour vous garantir une productivité pérenne à un coût maîtrisé, votre prestataire Sage vous propose ce contrat annuel, incluant : l'assistance téléphonique, les mises à jour annuelles, les évolutions fonctionnelles, les mises à jour légales et correctives dont Sage dispose pour votre logiciel.

Votre apprentissage au travers de la formation. Un bon apprentissage est le préalable indispensable à un usage optimisé de chaque outil de gestion. Avec votre prestataire informatique vous bénéficierez d'un accompagnement permanent et personnalisé.

Des possibilités de paramétrages personnalisés. La simplicité et les possibilités de paramétrages avancés de nos logiciels permettent d'ajuster votre outil à vos besoins. Nos prestataires informatiques pourront également vous proposer une programmation spécifique à des besoins particuliers.

L'aide et le conseil pour le déploiement des outils de sauvegarde et de sécurité. Des sauvegardes informatiques régulières sont indispensables. Votre prestataire informatique vous accompagnera dans la sécurisation de vos données pour protéger les accès à vos ressources et garantir une disponibilité permanente de votre système informatique.

15 fonctionnalités essentielles pour votre métier

1. Visualisation graphique du planning.
2. Gestion des salariés, matériels et sous-traitants.
3. Gestion des disponibilités.
4. Deux modes de visualisation : par tâches et par ressources.
5. Positionnement de jalons : événements majeurs de vos tâches/chantiers.
6. Mise en place de liaisons dynamiques entre les tâches : après/avant la fin de, etc.
7. Planning d'activité : visualisation de l'ensemble des plannings en un seul.
8. Contrôle en temps réel de l'avancement des tâches.
9. Différents modes d'affichages du planning graphique : journalier, hebdomadaire, mensuel, etc.
10. Liaison dynamique avec le logiciel Batigest Evolution.
11. Envoi des tâches de l'organisation de Batigest Evolution vers Planning.
12. Retour du planning réalisé dans le suivi de main-d'œuvre de Batigest Evolution.
13. Envoi des plannings par e-mail au format PDF.
14. Synchronisation des tiers (salariés, clients, etc.) de Batigest vers Planning.
15. Édition comparative du prévu et du réalisé.



CONFIGURATIONS CONSEILLÉES ■ Installation monoposte ou poste client : Windows® 7 32 bits (x86) ou 64 bits (x64) avec Service Pack à jour • 2 Go de RAM minimum • Carte graphique avec résolution de 1024x768 ou supérieure (65 636 couleurs minimum pour un affichage optimal) ■ Serveur : Windows® 2008 Server (Service Pack à jour) • Serveur dédié avec architecture récente • Sous-ensemble disque rapide (SATA, SCSI) • 2 Go de RAM minimum ■ **Serveur type TSE ou Citrix** (conseillé à partir de 5 postes) : Windows® 2008 Server (Service Pack à jour) • Serveur dédié dimensionné et adapté au nombre d'utilisateurs : RAM au minimum 2 Go dédiés + 512 Mo x Nb Utilisateurs x Nb Produits • Sous-ensemble disque rapide (SATA, SCSI). Exemple : Serveur TSE utilisé par 6 utilisateurs, exploitant les produits Gestion et Financier. La RAM minimum nécessaire pour le serveur est de 8 Go, soit : 2 Go + (512 Mo x 6 Utilisateurs x 2 Produits).

Les noms de produits ou de sociétés, tous images, logo ou représentation visuelle mentionnés dans ce document ne sont utilisés que dans un but d'identification et peuvent constituer des marques déposées par leurs propriétaires respectifs. Les caractéristiques citées sont indicatives et susceptibles de modifications sans préavis et sans responsabilité de la part de l'éditeur. Elles correspondent à la version complète des logiciels, tous modules confondus.



Des solutions complémentaires adaptées à votre entreprise

Financier : Suivi des encours, relances clients, remises en banque.

Comptabilité : Plan comptable Bâtiment, déclaration de TVA, analytique chantier, etc.

Paye : Plans de paye Bâtiment, bulletins, déclarations sociales, lien avec Pro BTP.

Immobilisations, Etats Comptables et Fiscaux, ACT!

Des logiciels spécifiques adaptés à votre métier

Batigest : Logiciel de gestion (devis, factures, chantiers, suivis) dédié au Bâtiment.

Récupération automatique des quantitatifs/métrés des études des logiciels **Installateurs-Plombiers** et **Installateurs-Electriciens** dans les devis de Batigest.

Pour plus de renseignements, contactez votre distributeur Sage

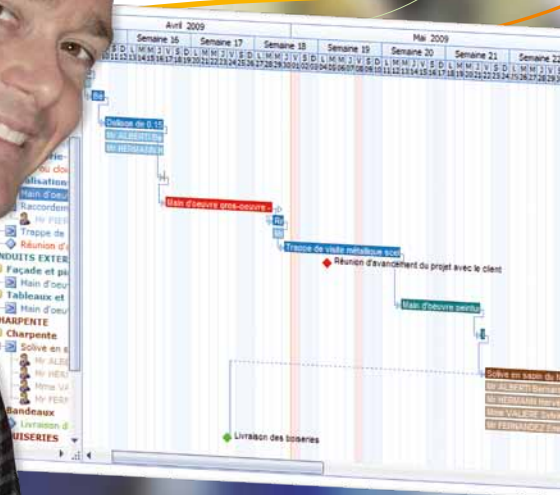
www.sageapilogiciels.com/planning

sage

Planning

Apibâtiment, les logiciels métiers du bâtiment

Sage - Société par Actions Simplifiée au capital social de 500.000 euros - Siège social : le Colisée II, 10 rue Fochibor 93504 Paris Cedex 17 - RCS Paris 313 968 129 - La société Sage est locataire-gérant des sociétés Gie et Sage PDC. S.F.E.I.2016/44. Crédit photo : Databank Images / Jupiterimages - Photo - DIVREPLUBZ



Planning

Le logiciel Planning optimise l'organisation de vos chantiers grâce à une gestion graphique des tâches et des affectations, permettant le suivi des disponibilités et des dates de fin de chantiers.

Visibilité sur chaque tâche et évènement

- Arborescence détaillée permettant de structurer chaque planning en tranches et sous-tranches de travaux, et de définir les tâches associées.
- Personnalisation de la couleur des tâches afin de faciliter leur identification.
- Possibilité de regrouper plusieurs plannings en un seul, grâce au mode multi-planning, afin de visualiser un plan de charge.

- Possibilité de développer/réduire, en un clic, chaque partie de l'arborescence pour obtenir le niveau d'information souhaitée : informations essentielles uniquement, ou totalité des informations du planning.

Suivi en temps réel de l'avancement du chantier avec comparaison du prévu et du réalisé.

Organisation dynamique des tâches

- Définition de l'unité des travaux, cadence journalière des hommes, délais d'attente de fin de travaux, main-d'œuvre, matériels associés à la tâche, etc.
- Liaison entre les tâches, avec possibilité de définir des délais avant ou après chacune d'elles.
- Calcul automatique des dates de réalisation au plus tôt, au plus tard et effectives.
- Copie de planning en un clic : génération instantanée et sans ressaisie d'un nouveau planning sur la base d'un modèle existant.

Suivi de l'avancement en temps réel

- Deux étapes pour le planning : Prévission et Réalisation. Dès lors que le chantier commence, transformez le planning en mode réalisation et comparez l'avancement du chantier par rapport au planning prévisionnel.
- Suivi et contrôle du déroulement des tâches, selon les durées ou quantités prévues et réalisées, par unité de temps ou nature de travaux.
- Calcul du pourcentage d'avancement et visualisation de rapports complets : cadence actuelle, cadence théorique, tâches directement concernées par un éventuel retard de travaux, etc.
- Editions prévisionnelles permettant de visualiser les travaux prévus et réalisés pour l'ensemble des tâches d'un planning donné.

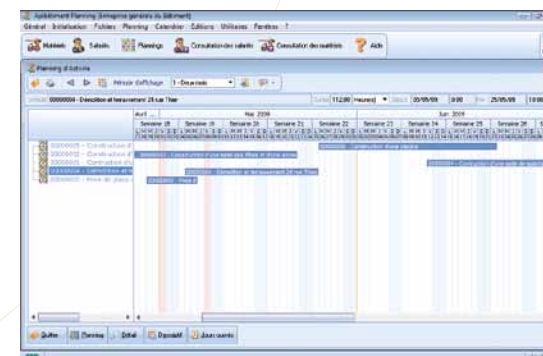
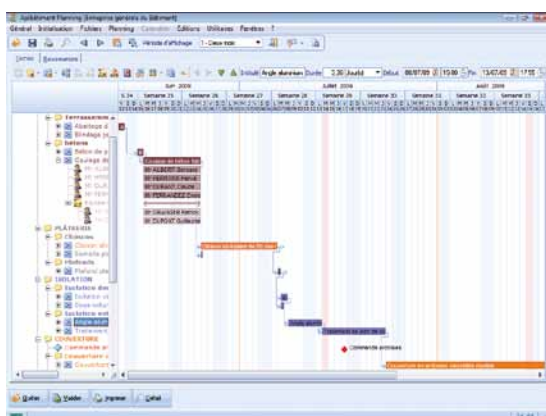
Gestion des ressources en hommes et en matériels

- Affectation intuitive, en 2 clics, des ressources aux tâches ou tranches du planning.

- Visualisation de l'amplitude des plannings, facilitant ainsi l'organisation sur des périodes étendues.
- Représentation des évènements ponctuels grâce aux jalons : repères correspondant à des évènements ponctuels, sur le planning, permettant de marquer les échéances importantes telles que les livraisons de marchandises, de chantiers, etc.
- Visualisation instantanée du niveau d'avancement des tâches.

Navigation intuitive dans le planning

- Réglage du pas de défilement : En fonction de la période d'affichage choisie dans votre planning graphique (ex : deux mois), choisissez le pas du défilement horizontal du planning (au jour, à la semaine ou au mois).
- Présentation arborescente du planning garantissant un gain de temps, un confort de travail et une visibilité optimums.



- Planification de l'utilisation des ressources : salariés, équipes ou matériels.
- Remplacement/déplacement de ressources réalisables en un minimum de clics, depuis le planning graphique.
- Affectation des ressources par l'intermédiaire d'une liste à l'affichage personnalisable.
- Gestion des tâches à «durée pilotée par l'effort» : mise à jour automatique de la durée globale d'une tâche en fonction des ressources qui lui sont affectées. Exemple : 8 heures de travail sont nécessaires à la réalisation d'une tâche, si 2 salariés lui sont affectés, elle est automatiquement ramenée à une durée de 4 heures.
- Gestion simple et rapide de l'indisponibilité des ressources : congés, absences, réparation des matériels, etc.

Edition des plannings, des feuilles de temps et des rapports

- Modèles professionnels d'édition fournis en standard avec le logiciel.
- Personnalisation des éditions du planning en fonction de vos besoins.
- Indication de la position sur la page : facilite le repérage des pages du planning, en indiquant très clairement leur positionnement. Option d'une grande utilité lors de l'édition d'un planning très volumineux.
- Gestion des marges pour des plannings de plusieurs pages.

Visualisation, en un clin d'œil, du plan de charge de votre entreprise, grâce au planning global.

- Edition de l'arborescence sur la première page uniquement ou édition sur plus de 12 mois consécutifs, etc.

Les +

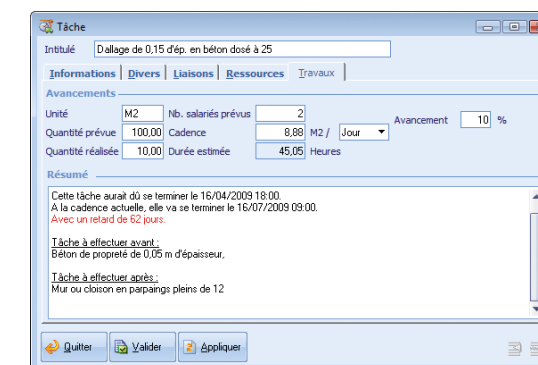
Manipulation graphique des tâches. Suivi des ressources en salariés et en matériels, des tâches, etc. Regroupement de plusieurs plannings en un seul. Interface avec l'organisation de chantiers de Batigest. Edition prévisionnelle de l'avancement des travaux.

Liaison dynamique avec le logiciel Batigest : import de l'organisation des chantiers/export des heures.

- Edition des affectations des ressources en hommes et matériels, pour un planning donné.
- Edition des ressources en fonction de plusieurs tris : période, planning, etc.
- Edition du planning d'occupation détaillé par chantier pour un salarié ou un matériel spécifique.
- Envoi des plannings aux interlocuteurs, par e-mail, au format PDF.
- Edition des feuilles de temps sous la forme de feuilles de présence individualisées pour chaque salarié, très pratique pour pointer les salariés d'un chantier.
- Edition comparative prévu/réalisé : cette édition analyse les différences entre le planning des prévisions et celui des réalisations.

Liaison avec le logiciel Batigest

- Pour éviter toute ressaisie inutile, le logiciel Planning peut être lié avec Batigest Evolution et ainsi exploiter les fiches tiers de Batigest : salariés, sous-traitants, matériels, articles de type «main-d'œuvre» et «ouvrages».



- Récupération, dans Planning, du découpage des devis des chantiers de Batigest Evolution, afin de présenter l'organisation de chantier de manière graphique, tant au niveau des tâches que des ressources.
- Synchronisation du planning avec l'organisation du chantier de Batigest Evolution. Import des heures affectées aux salariés dans Planning dans le suivi de main-d'œuvre de Batigest sur la période de votre choix : journée, semaine, mois, etc.