

Installateurs- Electriciens

fils **dessin**
schémas de principe courant faible
éclairage courant fort schémas unifilaire
chiffrage **préfilage** téléphonie
domotique interrupteurs électriciens prises
préfabrication **métrés** climaticiens alarmes
sections électroniciens câblage tableaux goulottes
implantation électrique
informatique disjoncteurs différentiels gainage
DXF chauffagistes **DWG**
télécommunication





Réalisez vos projets d'installations électriques en quelques clics

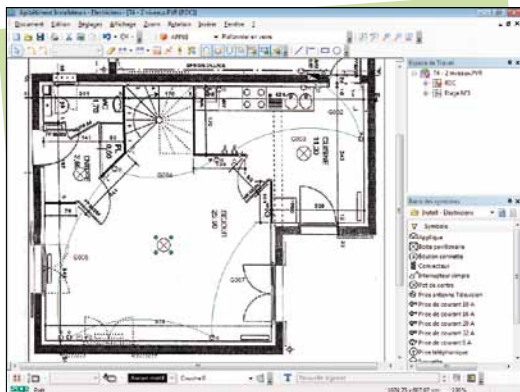
- Définition d'un plan de masse à l'échelle à partir d'un fichier scanné ou importé (dxf, pdf, jpeg, etc.).
- Implantation des appareillages (luminaires, prises, etc.) par glisser-déposer sur le plan de masse.
- Raccordement simple des appareils entre eux grâce aux gaines préfilées paramétrables.
- Edition de l'étude et chiffrage précis : calcul des mètres de gaines et fils, inventaires des appareils à implanter, etc.

Structurez vos études pour une meilleure lisibilité

- Organisation et navigation intuitive dans l'arborescence de l'étude.
- Prise en compte de tous les étages d'un bâtiment dans un même projet.
- Utilisation de calques pour différencier les types de réseaux (courants forts, courants faibles, etc.).
- Regroupement des appareils, gaines et fils posés par pièce d'habitation grâce aux secteurs.

Zoom sur...

Libérez-vous plus de temps pour vous consacrer à votre activité. Lié à Batigest, vous générez automatiquement vos devis (mètres et quantitatifs) à partir de chaque étude d'implantation.

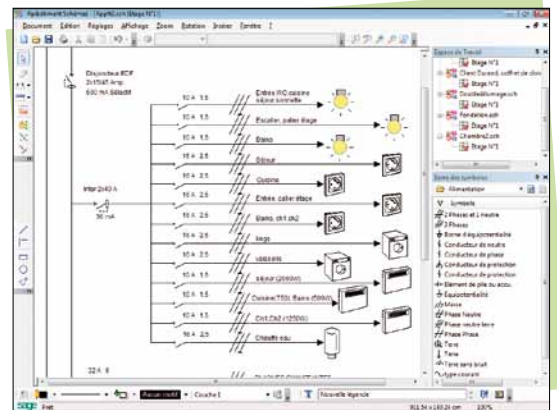


Paramétrez et insérez les éléments de votre étude

- Bibliothèque de symboles personnalisables classés par catégorie livrée dans le logiciel.
- Gestion des fils et conducteurs par famille et choix des sections souhaitées.
- Création de préfilage de gaine ou choix dynamique lors de leur remplissage.
- Disposition rapide des symboles dans le plan et connexion aidée des gaines.

Exploitez et éditez votre étude

- Insertion du logo de votre société et des propriétés de l'étude dans le document.
- Edition paramétrable de tout ou partie de l'étude à l'échelle
- Edition de préfabrication et des quantitatifs de l'étude
- Envoi par e-mail des études au format du logiciel ou dans les formats universels de lectures (PDF, JPEG).



Les PLUS d'Installateurs-Electriciens

Insertion d'images, de fichiers (PDF, JPEG, DXF, DWG) ou de plans scannés.

Travail à l'échelle du plan de masse et tracé de cotes.

Bibliothèque de symboles personnalisables.

Gaines préfilées paramétrables et gestion des goulottes.

Outil de passage inter-étages.

Réalisation du schéma unifilaire ou de principe.

Édition des coûts et des quantitatifs.

Génération automatique du devis dans Batigest.

Envoi par e-mail de l'étude.

Édition paramétrable du plan à l'échelle.

Schématisez vos installations

- Insertion des éléments avec un maximum de facilité et précision à l'aide de la grille au pas paramétrable et ses fonctions d'aimantation.
- Proposition des connexions et accrochage au plus près pour un tracé rapide.
- Conception et conservation des schémas de principe ou unifilaires.

Plus de détails sur www.sageapilogiciels.com/electricien

► N°Indigo 0 825 00 92 93

Téléchargez une application de lecture de QR Code depuis votre mobile. Scannez-le pour accéder à notre page internet.



CONFIGURATIONS CONSEILLÉES # Installation monoposte ou poste client : Windows®7 32 bits (x86) ou 64 bits (x64) avec Service Pack à jour • 2 Go de RAM minimum • Carte graphique avec résolution de 1024x768 ou supérieure (65 636 couleurs minimum pour un affichage optimal) # **Serveur :** Windows® 2008 Server (Service Pack à jour) • Serveur dédié avec architecture récente • Sous-ensemble disque rapide (SATA, SCSI) • 2 Go de RAM minimum # **Serveur type TSE ou Citrix** (conseillé à partir de 5 postes) : Windows® 2008 Server (Service Pack à jour) • Serveur dédié dimensionné et adapté au nombre d'utilisateurs : RAM au minimum 2 Go dédiés + 512 Mo x Nb Utilisateurs x Nb Produits • Sous-ensemble disque rapide (SATA, SCSI). Exemple : Serveur TSE utilisé par 6 utilisateurs, exploitant les produits Gestion et Financier. La RAM minimum nécessaire pour le serveur est de 8 Go, soit : 2 Go + (512 Mo x 6 Utilisateurs x 2 Produits).

Les noms de produits ou de sociétés, toute image, logo ou représentation visuelle mentionnés dans ce document ne sont utilisés que dans un but d'identification et peuvent constituer des marques déposées par leurs propriétaires respectifs. Les caractéristiques citées sont indicatives et susceptibles de modifications sans préavis et sans responsabilité de la part de l'éditeur. Elles correspondent à la version complète des logiciels, tous modules confondus. Sage - Société par Actions Simplifiées au capital social de 500.000 euros - Siège social : le Colisée, 8, 10 rue Fructidor 75004 Paris Cedex 17 - RCS Paris 313 966 129 - La société Sage est titulaire-gérant des sociétés Ciel et Sage FDC. SFE1206043. Crédit photo : Jupiterimages - Jérôme Dancoette (fotolia.com) - DIVEOPLE01

